

I benefici fiscali di ART BONUS spettano a tutti

Il **credito d'imposta del 65%** è riconosciuto **in uguale misura a tutti i soggetti** che versano le loro imposte all'erario italiano:

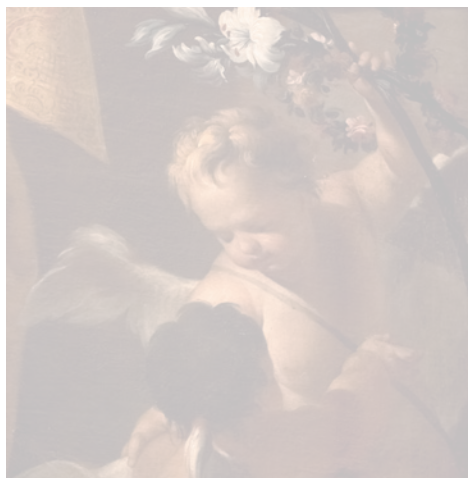
- **persone fisiche** (dipendenti, pensionati, lavoratori autonomi);
- **titolari di reddito d'impresa** (imprenditori individuali e società);
- **enti non commerciali** (es: fondazioni bancarie, associazioni).

La sola differenza
è il **limite di spettanza del credito:**

- 15% del proprio reddito imponibile per le persone fisiche e gli enti non commerciali;
- 5 per mille dei ricavi annui per le imprese;



San Giuseppe



**Il nostro referente Art Bonus
è a tua disposizione.**

Contattalo:

parrocchia@sanfaustिनobrescia.org

351 851 8425

Parrocchia Ss. Faustino e Giovita

via San Faustino, 74

25122 - Brescia

tel. 030 43752 int. 3



**SAN GIUSEPPE,
TESORO NASCOSTO**

**SOSTIENI LA SUA BELLEZZA
CON I BENEFICI DI
ART BONUS**

Il complesso conventuale di San Giuseppe in Brescia è un luogo di grande bellezza, ricco di storia, di arte e di tradizione. Oggi con **ART BONUS** anche tu puoi diventare un **mecenate** e contribuire alla sua cura e agli interventi di restauro.

Art Bonus è l'agevolazione fiscale più vantaggiosa varata dallo Stato italiano per il sostegno alla cultura, e **spetta a tutti**.

Donare è semplice:

- effettua la tua donazione sul conto intestato a Parrocchia Ss. Faustino e Giovita,
IBAN
IT 02 K 08735 11203 033000 332340;

- **indica la causale:** "Art Bonus - Parrocchia Ss. Faustino e Giovita - Complesso conventuale di San Giuseppe - Codice fiscale o P. Iva del mecenate - Nome Intervento (opzionale)";
- Comunicaci con email a segreteria@sanfaustिनobrescia.org se vuoi rendere visibile il tuo nome, ed entrare nell'**elenco dei mecenati**, o se intendi mantenere l'**anonimato**;

Sul portale ART BONUS puoi trovare i dettagli sugli interventi in San Giuseppe

1 - vai sul sito artbonus.gov.it e clicca su "COME DONARE" nella sezione per i mecenati;

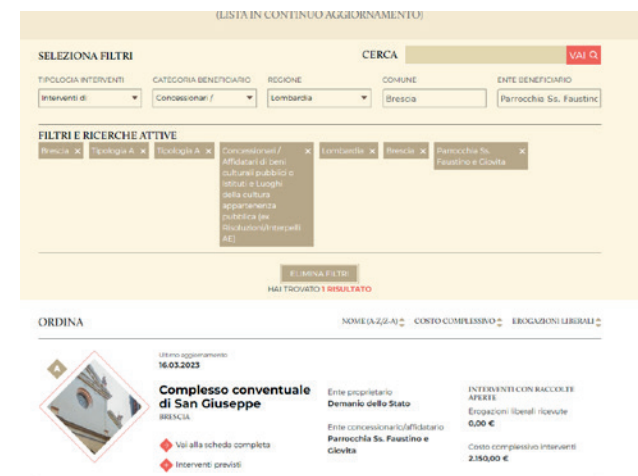


2 - scegli l'intervento;



3 - Puoi velocizzare la ricerca utilizzando i filtri e selezionando

- tipologia interventi "A",
- categoria beneficiario "concessionari",
- regione "Lombardia",
- comune "Brescia",
- ente beneficiario "Parrocchia Ss. Faustino e Giovita";



4 - aprendo la "scheda completa" troverai le informazioni sugli interventi e i riferimenti per le tue erogazioni.

Il **documento** che ti serve per beneficiare del credito di imposta è l'**attestazione della tua erogazione** con la causale specifica.

Il credito d'imposta maturato va suddiviso in tre annualità; i titolari di reddito d'impresa lo possono utilizzare in compensazione (cod. 6842); le persone fisiche e gli enti che non esercitano attività commerciali, invece, fruiscono del credito d'imposta nella dichiarazione dei redditi.